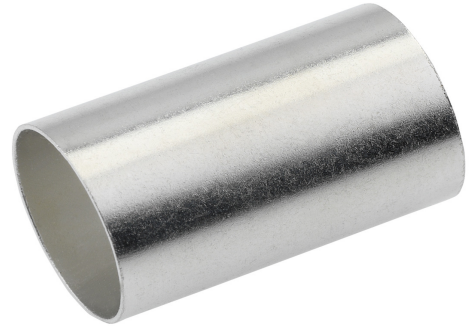


**TULEJA DO PRZEWODÓW KOMPAKTOWYCH, PRZEKRÓJ PRZEWODU 35 MM<sup>2</sup>, DUGO 15 MM, 1 SZT.**
**Numer artykułu: 183402**

Tuleja do zagszczonych lub cienkich przewodów CU, wersja standardowa. Dane techniczne - Materia: Cu-ETP zgodnie z DIN EN 13600 - Powierzchnia: cynowana elektrolitycznie. Nadaje się do zagszczonych, skracanych lub cienkich, cienkich przewodów do wyrównywania rednic (tylko wskie zaciskanie sześcioktne!) Wersja: Przekrój: 35 mm<sup>2</sup>; Dugo: 15 mm; PU/jednostk: 1.



Długość (mm) 0 mm  
 Szerokość (mm) 0 mm  
 Wysokość (mm) 0 mm  
 Waga (kg) 0,00083 kg

Atrybut	Wartość
Przekrój nominalny	35 mm <sup>2</sup>
Ochrona powierzchni	galvanisch verzinkt
Długość odpowiednia dla	Kabelschuhe und -verbinder Normal-Ausführung
Kształt drabiny	rund

GTIN: 4021103834022

CIMCO Werkzeuge GmbH & Co. KG  
 Hohenhagener Straße 1 – 5  
 42855 Remscheid  
 Telefon +49 2191 3718-01  
 info@cimco.de • cimco.de