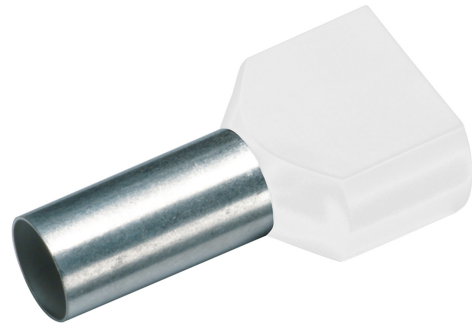


PODWÓJNA TULEJKA KABLOWA 2 X 0,5 MM²/8 MM, FR DIN, BIAA

Numer artykułu: 187702

Izolowane podwójne kocówki przewodów, wykonane z wysokiej jakości miedzi DHP (Cu-ETP), mają powierzchnię cynowaną galwanicznie o minimalnej grubości powłoki 3 µm, co zapewnia maksymalną ochronę przed korozją. Plastikowy konierz z polipropylenu zapewnia łatwe wprowadzanie cienkich przewodów miedzianych klasy 5 i 6 zgodnie z normami DIN EN 60228 i IEC 60228. Kocówki są odporne na temperaturę do 105 °C i odpowiadają wymaganiom wymiarowym zgodnie z normą DIN 46228. Dane techniczne: Przekrój nominalny (mm²): 2 x 0,5 | Kolor izolacji: biały | d1: 1,4 | d2: 2,5 | d3: 4,7 | l1: 15 | l2: 8 | S1: 0,15 | S2: 0,25 | Waga na 100 sztuk: ok. 0,01 kg | Opakowanie/szt.: 100.



Długość (mm) 15 mm
 Szerokość (mm) 2,8 mm
 Wysokość (mm) 15 mm
 Waga (kg) 0,0001 kg

Atrybut	Wartość
Przekrój nominalny	0.5 mm ²
Ochrona powierzchni	verzinkt
Materiał	Kupfer
Kolor	weiß
Izolowany	Tak
Bezhalogenowy	Tak
Towary taśmowe	Nie
Całkowita długość	15 mm
Projekt	Zwillings-Aderendhülse
Dla kabli odpornych na zwarcia	Nie
Materiał izolacyjny	Polypropylen (PP)
Długość rękawa	8 mm
Z flagą do etykietowania	Nie

GTIN: 4021103114551

CIMCO Werkzeuge GmbH & Co. KG
 Hohenagener Straße 1 – 5
 42855 Remscheid
 Telefon +49 2191 3718-01
 info@cimco.de • cimco.de